

Ahojte,

aj nasledujúce 2 týždne (30. 3. – 12. 4.) budeme pracovať so štatistickými údajmi. Aby ste si zopakovali prácu s tabuľkami, mám pre vás pripravené nasledujúce zadanie. Štatistiky a tabuľky jednoducho patria k sebe.

Všetky úlohy uvedené v zadaní sú len preopakovaním toho, čo ste už robili.

Zadanie 1

Úloha je nasledujúca (**najskôr si pozorne prečítajte pokyny**):

1. Vytvoriť tabuľku v programe OpenOffice Zošit alebo MS Excel, v ktorej budú údaje z obrázka.
2. Údaje v poslednom riadku tabuľky neprepisujte, ale pre každý zo stĺpcov aplikujte funkciu pre sumu - SUM. **Vzorec sa zapisuje =SUM(v zátvorke sa nachádzajú označené bunky)**
3. Pre výpočet celkovej hustoty obyvateľstva musíte vzorec zapísať ako podiel bunky **=C10/D10**, aby vám vyšiel výsledok 111.

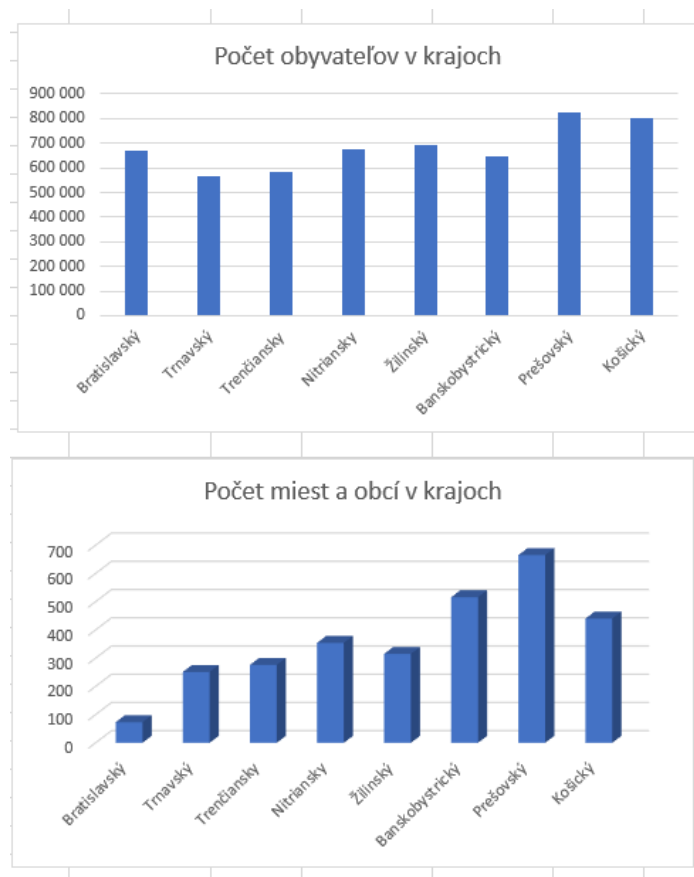
	A	B	C	D	E	F	G	H
1	kód	kraj	obyvateľov	rozloha	hustota obyv.	miest a obcí	miest	okresov
2	1	Bratislavský	669 592	2052,5	326	73	7	8
3	2	Trnavský	564 917	4146,6	136	251	17	7
4	3	Trenčiansky	584 569	4502	130	276	18	9
5	4	Nitriansky	674 306	6343,8	106	354	16	7
6	5	Žilinský	691 509	6808,7	102	315	19	11
7	6	Banskobystrický	645 276	9454,4	68	516	24	13
8	7	Prešovský	826 244	8973,9	92	665	23	13
9	8	Košický	801 460	6754,5	119	440	17	11
10	Celkom:		5 457 873	49 036	=C10/D10	2 890	141	79

4. Po vytvorení tabuľky a zápisu vzorcov vytvoríte 2 grafy.
5. Graf č. 1 - 2D stĺpcový graf zobrazujúci **kraje + počet obyvateľov**
6. Graf č. 2 - 3D stĺpcový graf zobrazujúci **kraje + počet miest a obcí**
7. Vytvorenú tabuľku s grafmi uložte a označte názvom: **meno-priezvisko-kraje**
8. Tabuľku mi pošlite do **19. 4. 2020 23:59** na emailovú adresu: infstrba@gmail.com

Nasledujúca tabuľka zobrazuje štatistické údaje pre jednotlivé kraje.

	A	B	C	D	E	F	G	H
1	kód	kraj	obyvateľov	rozloha	hustota obyv.	miest a obcí	miest	okresov
2	1	Bratislavský	669 592	2052,5	326	73	7	8
3	2	Trnavský	564 917	4146,6	136	251	17	7
4	3	Trenčiansky	584 569	4502	130	276	18	9
5	4	Nitriansky	674 306	6343,8	106	354	16	7
6	5	Žilinský	691 509	6808,7	102	315	19	11
7	6	Banskobystrický	645 276	9454,4	68	516	24	13
8	7	Prešovský	826 244	8973,9	92	665	23	13
9	8	Košický	801 460	6754,5	119	440	17	11
10	Celkom:		5 457 873	49 036	111	2 890	141	79

Vytvorené grafy:



Moje odporúčanie pre vás:

1. týždeň si vytvorte len samotnú tabuľku
2. týždeň doplňte vzorce pre sumu a grafy a odošlite úlohu.

Ak by sa vyskytli nejaké problémy, tak mi píšete na infstrba@gmail.com